

# CÔNG TY QUẢN LÝ

CÔNG TY CỔ PHẦN DỊCH VỤ BAY VÀ DU LỊCH BIỂN  
TÂN CẢNG

**NAVY**  
HOTEL  
GROUP

Khách sạn **Navy Nha Trang** gồm 15 tầng và 01 tầng hầm - với 86 phòng được thiết kế và trang trí với nội thất sang trọng, đạt tiêu chuẩn 4 sao.

Ngoài ra, chúng tôi cam kết cung cấp cho quý khách các dịch vụ, tiện ích với giá cả hợp lý tại hệ thống nhà hàng, quầy bar, phòng họp, hồ bơi ngoài trời, phòng xông hơi khô, phòng spa phòng tập thể dục và khu vui chơi trẻ em .

Với đội ngũ nhân viên thân thiện, vui vẻ và chuyên nghiệp của khách sạn, cùng với sự nỗ lực cố gắng hết mình vì sự hài lòng của quý khách, chúng tôi sẽ mang lại cho quý khách một cảm giác thoải mái và thư giãn nghỉ dưỡng tại thành phố biển Nha Trang xinh đẹp.

Trân trọng đón chào Quý khách,

**Ban Quản Lý khách sạn NAVY NHA TRANG**

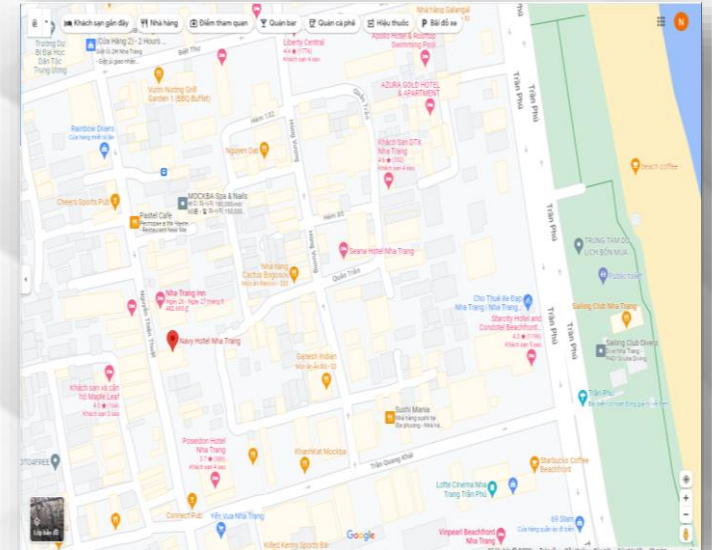
## NAVY HOTEL NHA TRANG

**Địa chỉ: 257 Nguyễn Thiện Thuật, Lộc Thọ, Nha Trang, Khánh Hoà, Việt Nam**

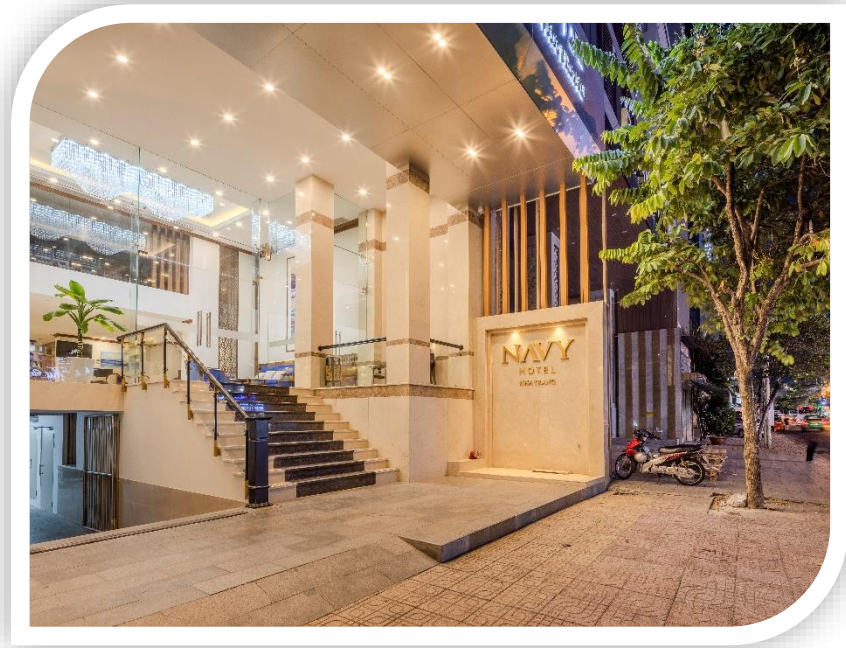
Toạ lạc tại trung tâm thành phố Nha Trang, liền kề với khu phố Tây, chỉ mất 5 phút đi bộ Quý khách sẽ đến được bãi biển Nha Trang xinh đẹp. Vì vậy, thời gian lưu trú tại Navy Hotel Nha Trang chắc chắn sẽ mang lại cho Quý khách những trải nghiệm thú vị và khó quên.

### Các điểm tham quan lân cận:

- Bãi biển Nha Trang (450m)
- Quảng trường 2/4 – Tháp Trầm Hương (850m)
- Nhà thờ Núi (3km)
- Chùa Long Sơn (3,1km)
- Cảng Vinpearl (5,6km)
- Chợ Đầm (3,1km)
- Tháp Bà Ponagar (5,1km)
- Hòn Chồng (5,7km)



## CÁC HẠNG PHÒNG



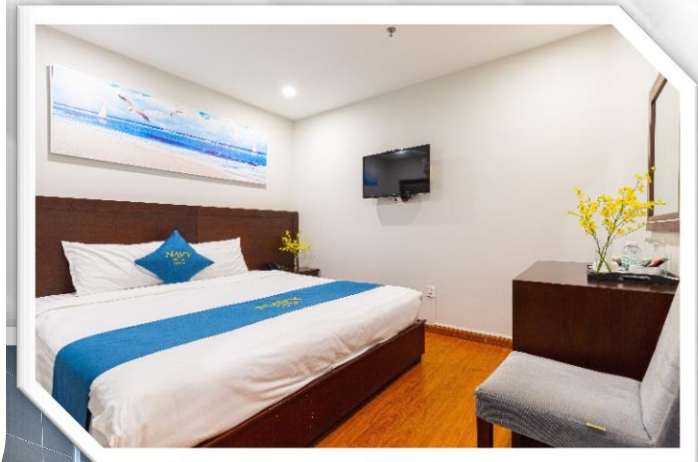
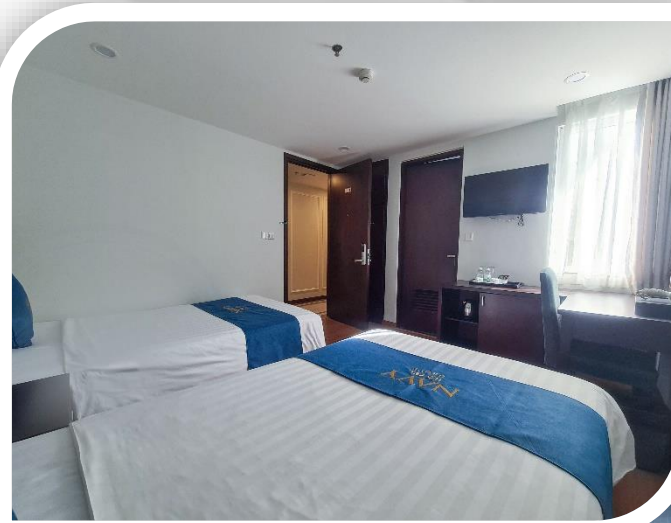
### Trang thiết bị trong phòng:

- Tủ quần áo
- Máy sấy tóc
- Wi – fi tốc độ cao
- Điện thoại cố định
- Internet TV
- Két sắt cá nhân
- Tủ lạnh mini
- Ấm đun nước điện
- Áo choàng tắm
- Đồ vệ sinh cá nhân



## Phòng tiêu chuẩn (STANDARD )

Với sự lựa chọn giữa 2 giường đơn hoặc 1 giường đôi lớn, Standard là loại phòng phù hợp với quý khách có những chuyến công tác ngắn ngày, khách quá cảnh. Tuy đây là hạng phòng không có cửa sổ nhưng với thiết kế không gian phòng tắm hiện đại, bồn tắm thư giãn sẽ mang lại cho quý khách những trải nghiệm tuyệt vời.



*Diện tích: 18m<sup>2</sup> | Double (1 giường 1m8 \*2m) /Twin Beds (2 giường 1m2 \*2m)*

*Sức chứa: 2 người lớn và 1 trẻ em dưới 6 tuổi*



## Phòng SUPERIOR hướng thành phố

Phòng Superior 2 giường đơn với tầm nhìn hướng thành phố là sự lựa chọn phù hợp dành cho khách đi công tác, gia đình nhỏ, bạn bè. Trải dài từ tầng 4 đến tầng 14, số lượng 22 phòng.

Thiết kế nội thất bán cổ điển, với những tấm nệm êm ái, ga trải giường cao cấp, những chiếc gối mềm mại tạo nên trải nghiệm ngọt ngào như chính giấc mơ của quý khách.

*Diện tích: 20m<sup>2</sup> | Twin Beds (2 giường 1m2 \*2m)*

*Sức chứa: 2 người lớn và 1 trẻ em dưới 6 tuổi*



## Phòng DELUXE hướng phố

Với vị trí trải đều từ Tầng 4 đến Tầng 14 của khách sạn, 10 phòng Deluxe hướng phố phù hợp với nhóm khách hàng cặp đôi với chiếc giường lớn 1m8, không gian vừa đủ kín đáo & ấm áp nhưng cũng không kém phần lãng mạn với khung cửa sổ nhìn ra thành phố & vịnh Nha Trang phía xa (xéo biển). Nội thất phòng tắm với bồn tắm bán nguyệt sang trọng, sẽ mang lại một cảm giác thư thái hoàn hảo.



*Diện tích: 18m<sup>2</sup> | Double (1 giường 1m8 \*2m)*

*Sức chứa: 2 người lớn và 2 trẻ em dưới 6 tuổi*



## Phòng DELUXE hướng phố 3 khách

Phòng Deluxe cho 3 khách với phong cách trang trí bán cổ điển kết hợp với các chi tiết thiết kế độc đáo, tràn ngập ánh sáng tự nhiên qua khung cửa sổ với vị trí phòng từ Tầng 8 trở lên. Đầy đủ tiện nghi, góc trang điểm và nội thất phòng tắm sang trọng. Đặc biệt du khách sẽ cảm nhận được sự nhộn nhịp của thành phố gần hơn bao giờ hết với ban công view thành phố. Đây là sẽ là sự lựa chọn lý tưởng dành cho nhóm khách gia đình, nhóm bạn bè.



*Diện tích 31m<sup>2</sup> | 1 Double Bed & 1 Single Bed (1 giường 1m8\*2m & 1 giường 1m2\*2m)*

*Sức chứa: 3 người lớn và 2 trẻ em dưới 6 tuổi*

## Phòng cao cấp PREMIER hướng phố

Trải đều từ Tầng 8 đến tầng 14 số lượng 10 phòng, Premier cityview với sự lựa chọn giữa 2 giường đơn hoặc 1 giường đôi lớn kết hợp với kiểu thiết kế tone màu trầm tạo một cảm giác thư giãn, thoải mái như ở nhà. Đặc biệt với view ban công hướng thành phố giúp quý khách có thể ngắm nhìn sự nhộn nhịp của thành phố biển từ trên cao.



*Diện tích: 32m<sup>2</sup>*

*Double (1 giường 1m8 \*2m) /Twin Beds (2 giường 1m2 \*2m)*

*Sức chứa: 3 người lớn và 2 trẻ em dưới 6 tuổi (có thể kê thêm 1 giường phụ)*



## Phòng GIA ĐÌNH (Family hướng phố)

Căn phòng rộng nhất khách sạn Navy , diện tích lên đến 50m<sup>2</sup> với 2 giường đôi lớn 1m8. Trải đều từ Tầng 4 đến Tầng 7 với số lượng 8 phòng, phòng Family hướng phố phù hợp với nhóm khách hàng là gia đình tìm kiếm một không gian thư giãn và nghỉ ngơi cùng nhau.

Với phòng tắm được thiết kế sang trọng có bồn tắm và vòi sen riêng biệt với đồ vệ sinh cá nhân được lựa chọn cẩn thận. Đặc biệt du khách sẽ cảm nhận được sự nhộn nhịp của thành phố gần hơn bao giờ hết với ban công view thành phố.

*Diện tích: 50m<sup>2</sup> | 2 Double Bed (2 giường 1m8\*2.0m)*

*Sức chứa: 5 người lớn & 2 trẻ em dưới 6 tuổi (có thể kê thêm 1 giường phụ)*



## CÁC TIỆN ÍCH GIẢI TRÍ - THƯ GIÃN

- Nhà hàng
- Hội nghị
- Phòng xông hơi
- Phòng tập thể dục
- Hồ bơi
- Khu vui chơi trẻ em



## NHÀ HÀNG BUFFET

Vị trí: Tầng 3

Giờ mở cửa: 6:30 – 9:30

Quý khách có thể thoải mái lựa chọn những món ăn yêu thích được bày trí đẹp mắt theo kiểu buffet tại nhà hàng của chúng tôi. Với đội ngũ nhân viên chuyên nghiệp và đầu bếp tài hoa, quý khách sẽ được phục vụ thực đơn các món ăn độc đáo mang hương vị các vùng miền và châu Á.

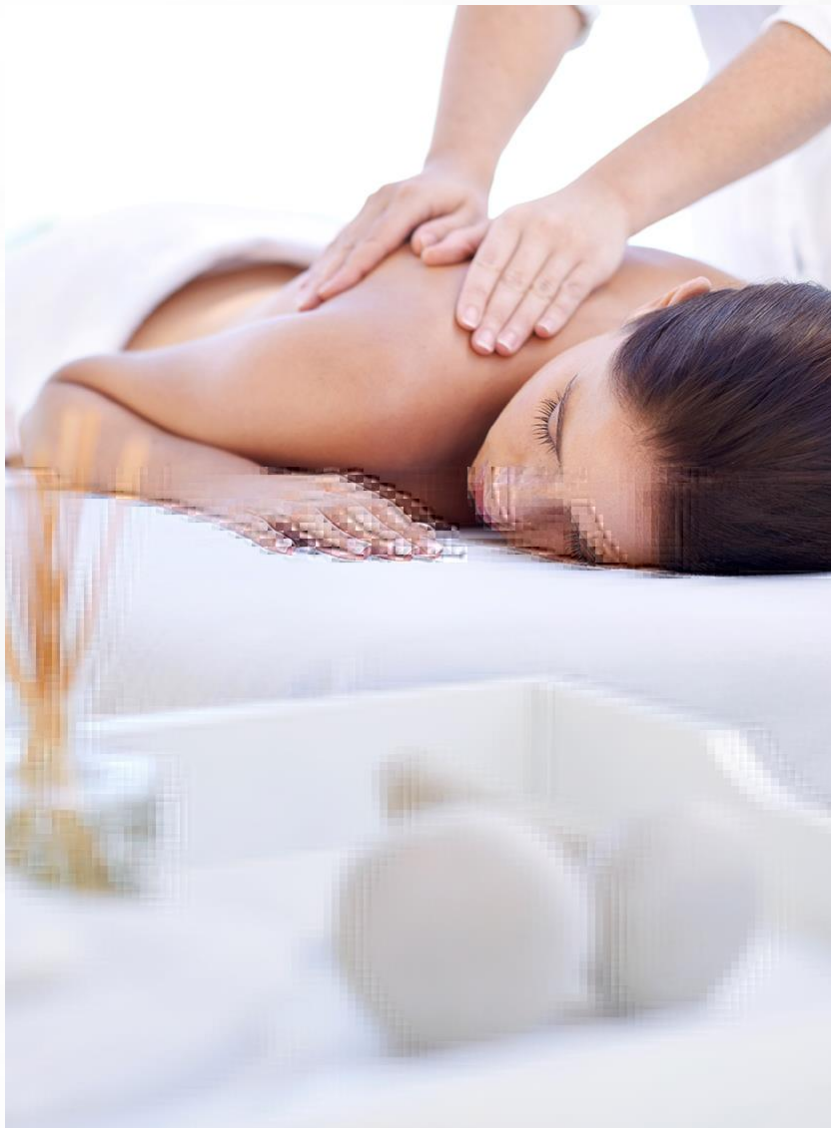


## HỒ BƠI & QUẦY BAR

- Hồ bơi ngoài trời
- Quầy Bar sân thượng: Với không gian rộng rãi và tầm nhìn tuyệt đẹp ra vịnh Nha Trang, Quý khách có thể thưởng thức những thức uống độc đáo, hấp dẫn, bỏ lại những lo toan sau lưng để thả mình ngắm nhìn thành phố và cảm nhận dư vị của cuộc sống.

Vị trí: Tầng 15

Giờ mở cửa: 6:00 – 22:00



## **Phòng xông hơi**

Vị trí: Tầng 14

Giờ hoạt động: 14:00 – 20:00

## **Phòng Tập thể dục**

Vị trí: Tầng 15

Giờ hoạt động: 06:00 – 22:00

NAVY

HOTEL

NHA TRANG

THANK YOU

[www.navynhatrang.vn](http://www.navynhatrang.vn)